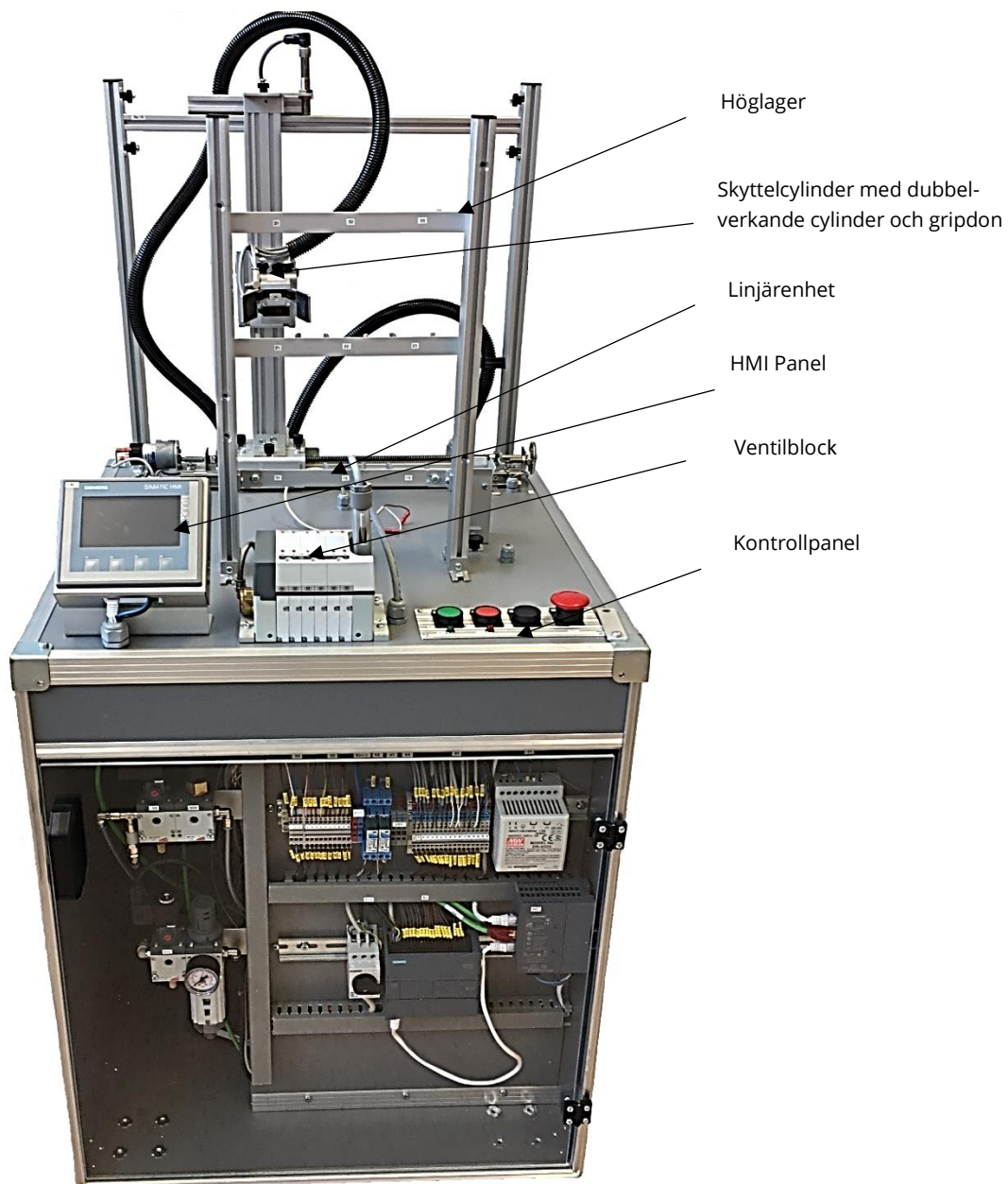


Training Station™ Höglager

Training Station höglager är en färdigbyggd station avsedd för PLC programmering. Stationen innefattar transportbana, höglager bestående av 9 platser, pneumatisk skyttelcylinder utrustad med dubbelverkande cylinder och gripdon placerad på en linjärenhet. Samtliga komponenter är färdigkopplade tillsammans med Siemens styrsystem, HMI panel samt switch för kommunikation. Programvaran TIA portal används för programmering och övervakning av systemet. Stationen är utrustad med hjul för enkel förflyttning samt en kontrollpanel innehållande nödstopp och start/stopp knappar.

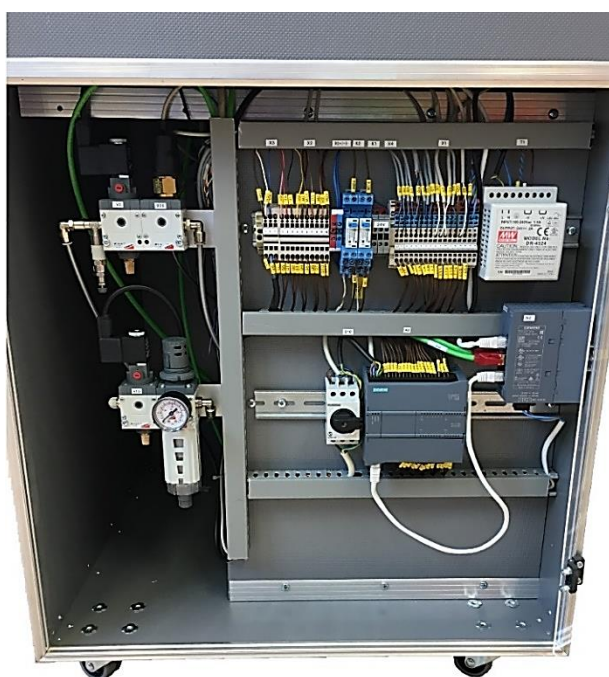
Training Station höglager kan kombineras med övriga stationer, Mätning och/eller Monteringsstation för sammanbyggnad till en komplett produktionslinje.



Stationen ger kunskap inom:

- Grundläggande/avancerad pneumatik
- Givarteknik, optisk, induktiv, ultraljud, magnetresistiv
- Motorstyrning, Linjärsystem
- HMI/övervakningssystem

Styrpanelen är placerad under stationen och innehåller plintar, nätaggregat, luftbehandling med mjukstartsfunktion, PLC samt switch. Allt är placerat bakom en robust plexiglasdörr med handtag. Nätspanning 230V AC samt matning av tryckluft sker på vagnens baksida.



Teknisk specifikation:

Storlek bxhxd	620x850x670
Matningsspänning	230V AC
Matningsspänning PLC m.m	24V DC Ingår
Plintar	In/utgångsplintar för PLC, Givare m.m
Elmotor	24VDC 340mA
Pneumatisk anslutning	6mm instickskoppling för plaströr, 4-6 Bar
Pneumatiska cylindrar	Kompaktcylinder, skyttelcylinder, gripdon
Pneumatiska ventiler	6st 5/2 ventiler i kompakt ventilblock med multipolansl.
System för vakuum	Ejektorsamt sugkopp
Luftbehandling	På/avstäningsventiler/Filterregulator/mjukstartsväventil
Givare	Induktiva givare, Tryckgivare, Cylindergivare, Ultraljudsgivare, Optisk givare
PLC/HMI System	Siemens S7, KTP400